

El paro baja en mayo en 24.741 personas, fundamentalmente por la construcción, confirmándose que no hay un cambio en el modelo productivo.

El 2 de junio, el INEM publica el avance del dato del paro registrado en sus oficinas para el mes de mayo, con un bajada del paro, por primera vez en 14 meses, de 24.741 personas, alcanzando un total de 3.620.139 trabajador@s en paro registrad@s en sus oficinas, 1.266.564 más parad@s que hace un año. Los datos del INEM son menores que los de la encuesta de población activa (INE) que cifra el paro en más de 4.000.000 personas.

El descenso del paro se debe fundamentalmente a la creación de empleo en el sector de la construcción (casi 16.000 nuevos empleos, un 65 % del total creado en el mes), probablemente por la ocupación temporal que suponen los 8.000 millones de euros dados a las constructoras por los Ayuntamientos a partir fondo de ayuda local del Plan-E aprobado por el gobierno central. Además el 90 % de los nuevos contratos es temporal. De esta manera, coyunturalmente se está creando empleo precario sin un cambio en el modelo productivo, seguimos anclados en el ladrillo.

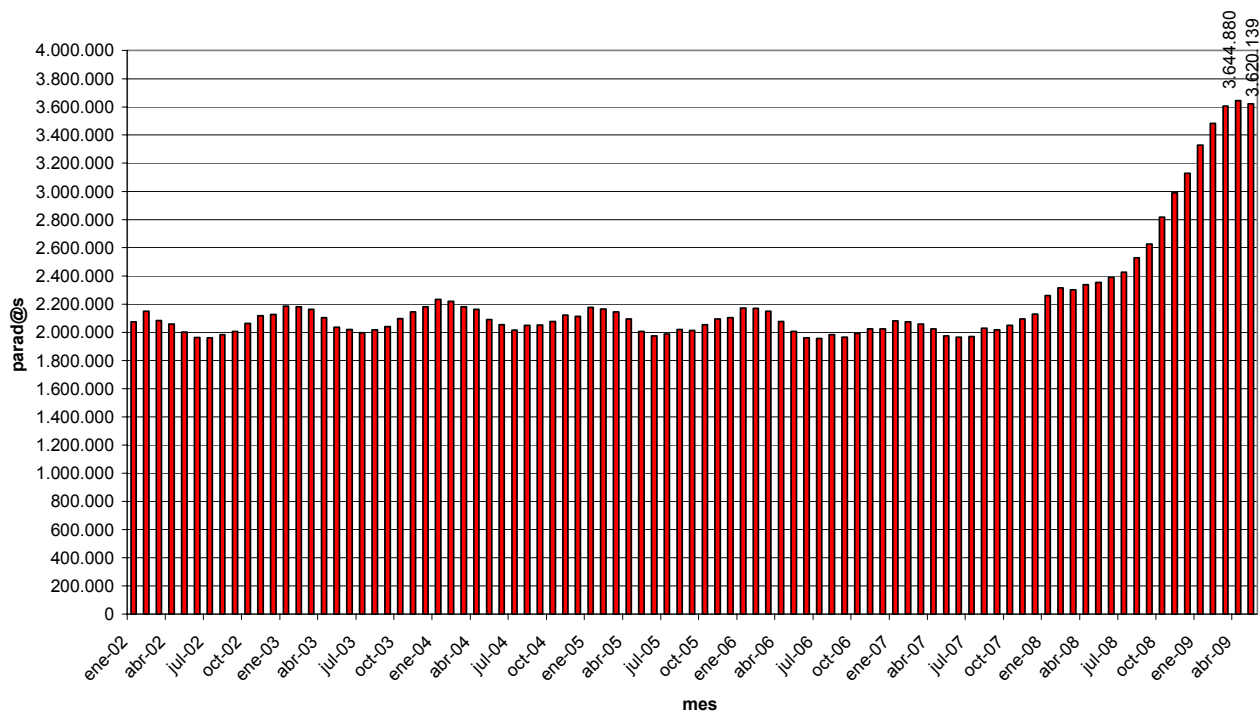
Las comunidades con más parad@s siguen siendo son Andalucía (789.121 personas), Catalunya (505.041), Comunidad Valenciana (442.522) y Madrid (417.273), y aquellas en las que ha subido el paro son Canarias (3.161 personas más que en febrero), Madrid (2.131) y C. Valenciana (925); en el resto el paro desciende.

Sin embargo, el descenso del paro es mínimo en la industria (un 10 % del empleo creado) y en Catalunya y Madrid, lejos de descender aumenta, con 895 y 388 personas más en el paro respectivamente, sin cambio estructural a la vista.

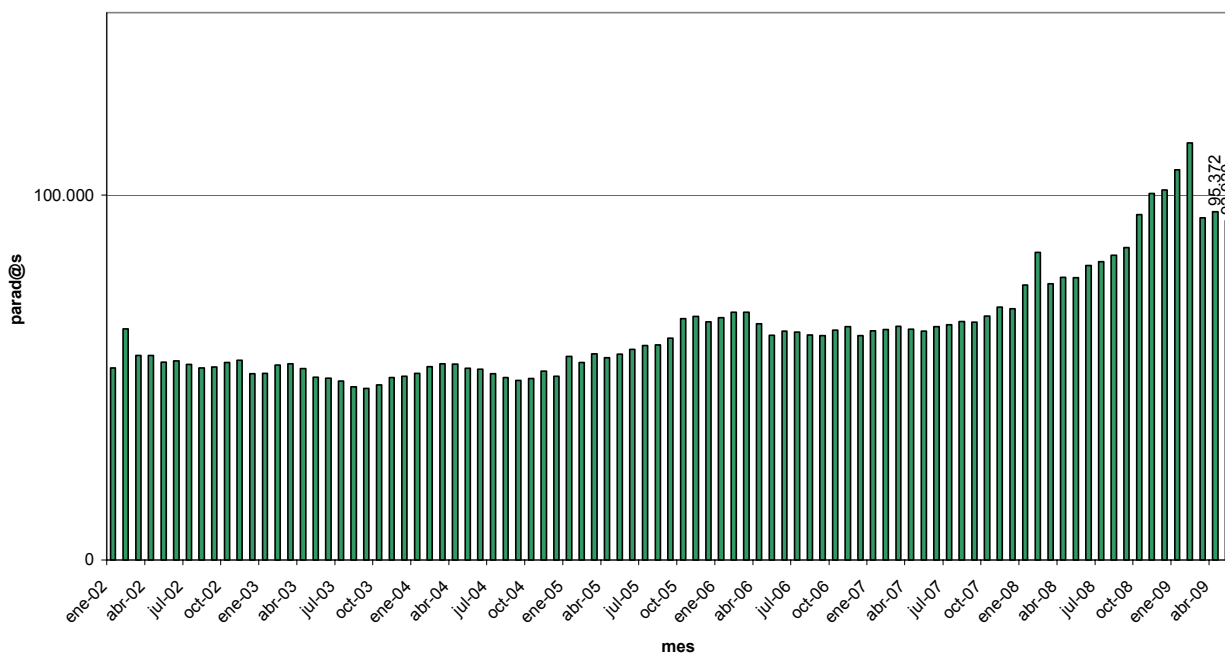
L@s comunistas pensamos que no se está aprovechando las inversiones del gobierno central y de la mayoría de las comunidades autónomas para acometer la reforma estructural que estamos reclamando. Intentar paliar la falta de trabajo volviendo a poner énfasis en la construcción, no ayuda a crear empleo estable, sobre todo si no se basa en la creación de un sector público fuerte y duradero, tanto productivo como financiero.

El PCE e IU insistimos en que se garantice una ampliación del periodo de prestación del "paro", que el Ministerio de Trabajo no apruebe ningún ERE ni ERO más, que se avance hacia la jornada de 35 horas, acometer una serie de medidas en el corto plazo de carácter estructural (papel principal del ICO y banca pública) y una reforma fiscal que aumente la progresividad de los impuestos directos, (Impuesto de Sociedades y el IRPF), que haga disminuir los indirectos (IVA) y poner de nuevo en marcha el Impuesto de Patrimonio.

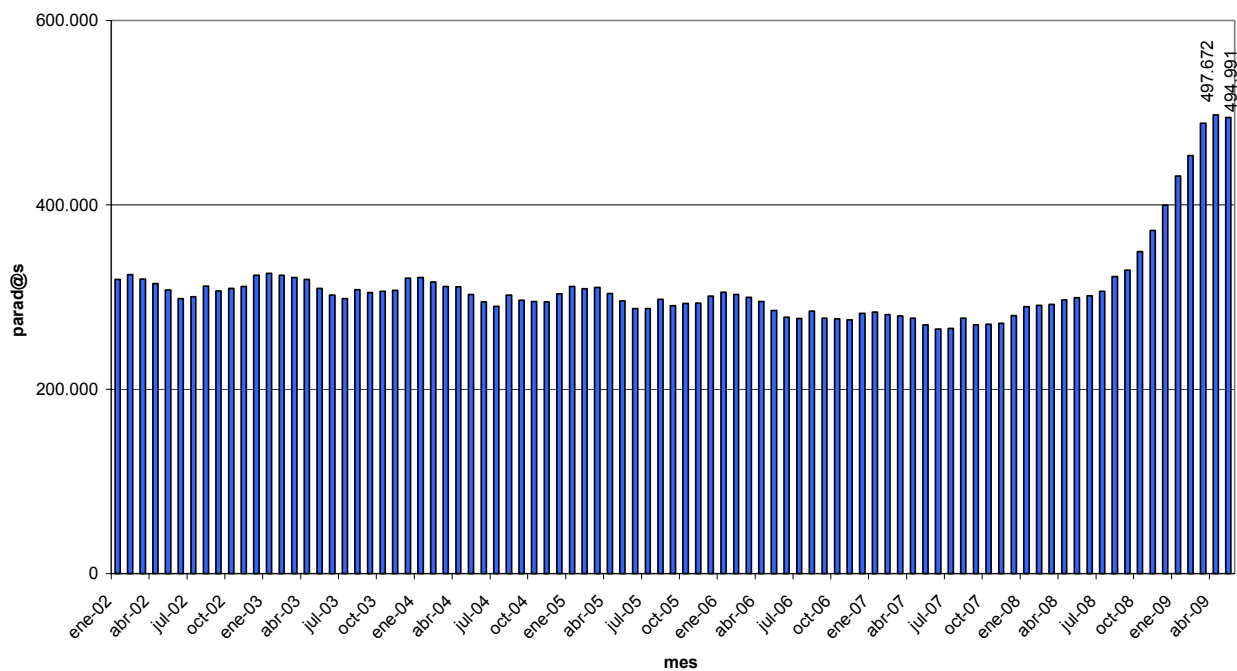
Nº parad@s en España entre 2002 y 2009 (INEM)



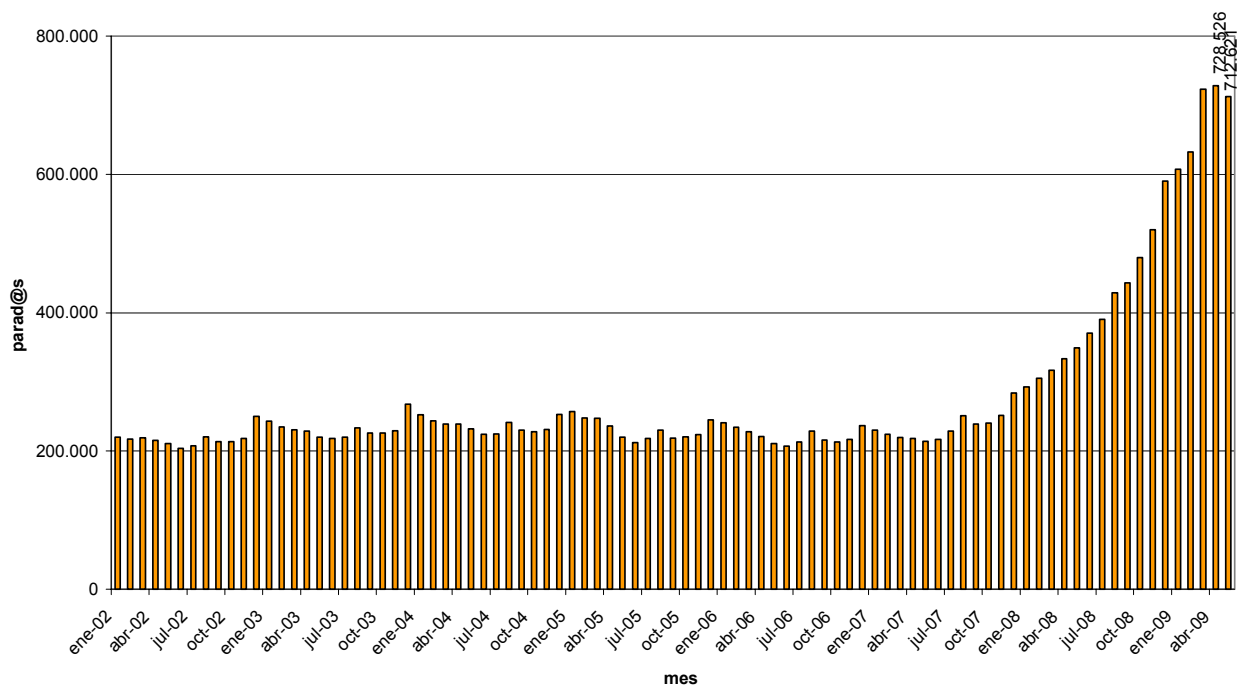
Nº parad@s en el sector de la Agricultura en España entre 2002 y 2009 (INEM)



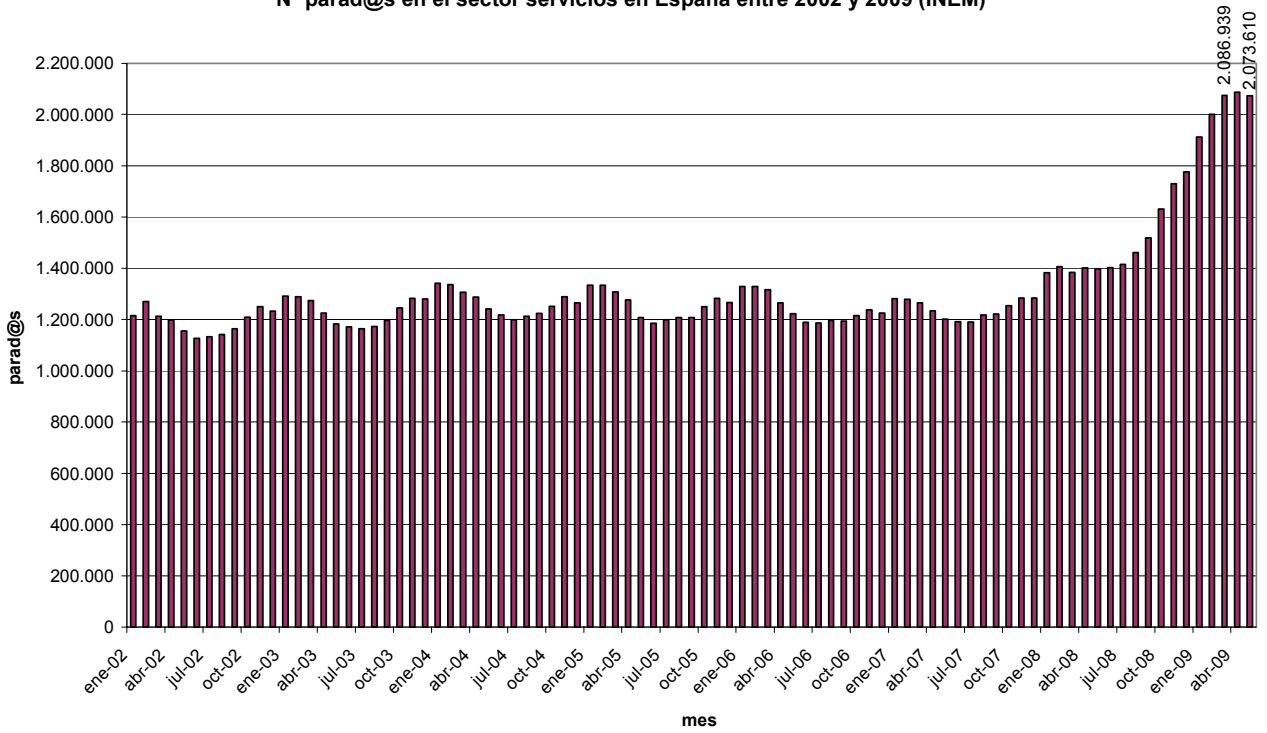
Nº parad@s en la industria en España entre 2002 y 2009 (INEM)



Nº parad@s en el sector de la construcción en España entre 2002 y 2009 (INEM)



Nº parad@s en el sector servicios en España entre 2002 y 2009 (INEM)



PARO REGISTRADO POR SECTORES

COMPARACIÓN CON EL MES ANTERIOR

