

## COMUNICADO DEL PCE ANTE LOS DATOS DE PARO REGISTRADO EN EL MES DE ENERO

Casi 200.000 personas más paradas en un mes y vamos camino de los 4 millones. Los sectores más afectados, con el de la construcción exhausto, son la industria seguido del sector servicios.

El 3 de febrero, el INEM publicaba el avance del dato del paro registrado en sus oficinas para el mes de enero, arrojando una cifra alarmante: En un mes 198.838 paradas más que en el mes de diciembre, es decir, un 6,4 % más de paradas que en el mes pasado. Atendiendo a los datos, lo más alarmante es que la escalada del paro sigue con más fuerza, de manera que hoy hay 1.065.876 más paradas que hace un año.

Las comunidades con más paradas son Andalucía (744.956 personas), Catalunya (455.757), Comunidad Valenciana (388.845) y Madrid (369.256), y aquellas en las que se incrementado más el número de paradas son Catalunya (32.525 personas más que en diciembre), C. Valenciana (31.021), Andalucía (25.578) y Madrid (23.923), aunque la subida porcentual más acusada es en Asturias (10,6%), Navarra (10,4%), Euskadi (9,4 %), Aragón (9,0 %) y La Rioja (8,9 %).

Por otra parte, los sectores más afectados han sido el sector servicios, con 136.610 paradas más (un 7,7 % más con respecto a diciembre) y la industria, con un incremento de 31.276 personas más en el paro respecto del mes pasado (un 7,8 %). Frente a estos datos, la construcción ha perdido 17.175 trabajador@s en este mes (un 2,9 %).

El dato más preocupante, junto con la destrucción de empleo en sectores que no dependen directamente de la construcción, lo que confirma la profundidad de la crisis, es que l@s trabajador@s en paro que cobran el "paro" están agotando los meses de prestación, lo que pone a estas personas y sus familias en una situación muy complicada. L@s beneficiari@s de la prestación a final del mes de enero suman 2.318.355 personas, un 50,7% más que el mes de enero del año pasado.

Es imprescindible un cambio radical de política. La política asistencial del gobierno sumiso a las directrices neoliberales del capitalismo español y foráneo, solo pone parches cada vez más inútiles.

El PCE e IU, junto con CC OO, reclaman al gobierno central que, como primera medida de urgencia, se garantice una ampliación del periodo de prestación del "paro" para garantizar que estas familias no se empobrecen más. Como segunda medida, es imprescindible que el Ministerio de Trabajo no apruebe ningún ERE ni ERO más. A medio plazo, una medida básica para que exista empleo para tod@s es la jornada de 35 horas, que llevamos defendiendo desde hace décadas.

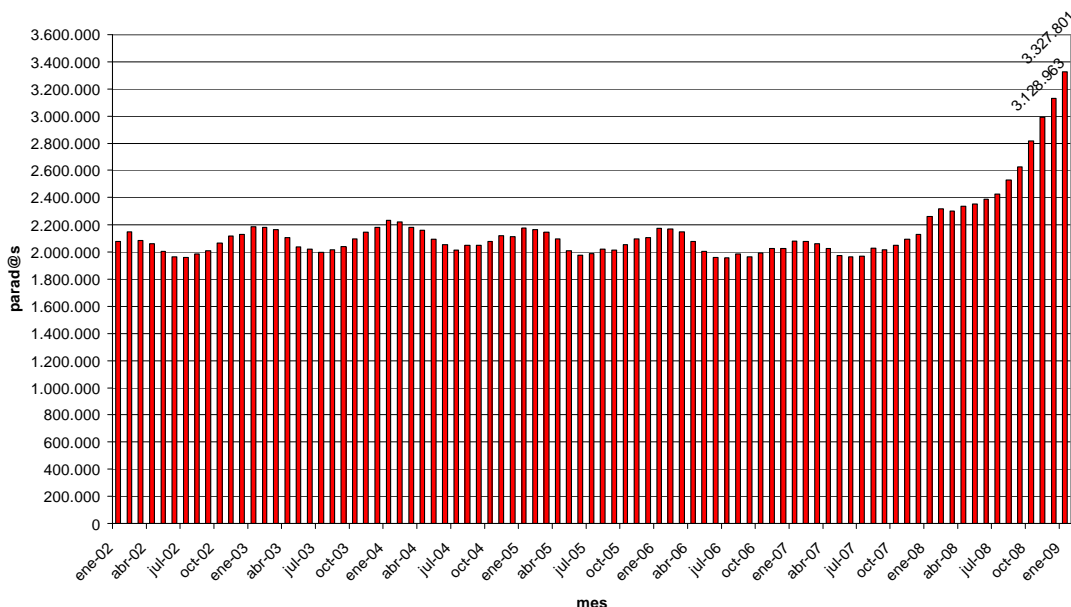
Por otra parte, el PCE pone encima de la mesa una serie de medidas en el corto plazo de carácter estructural: Primero, y confirmado el plante de la banca al gobierno, es necesario dar un papel principal al ICO en cuanto a la financiación de la economía productiva, y en segundo lugar la creación de una banca pública, ya sea a través de la red de cajas de ahorro o con la creación de una entidad nueva, que canalice las ayudas del Estado al sector financiero, y que permita la subrogación al mismo de las hipotecas de las familias en otras entidades, sin coste adicional. Lo que el/la ciudadano/a pagan con sus impuestos debe ser convertido en propiedad pública.

Junto a estas medidas, defendemos la necesidad de ampliar el programa de financiación de obras públicas por parte del Estado a los Ayuntamientos y una línea de crédito desde el ICO para la pequeña y mediana empresa.

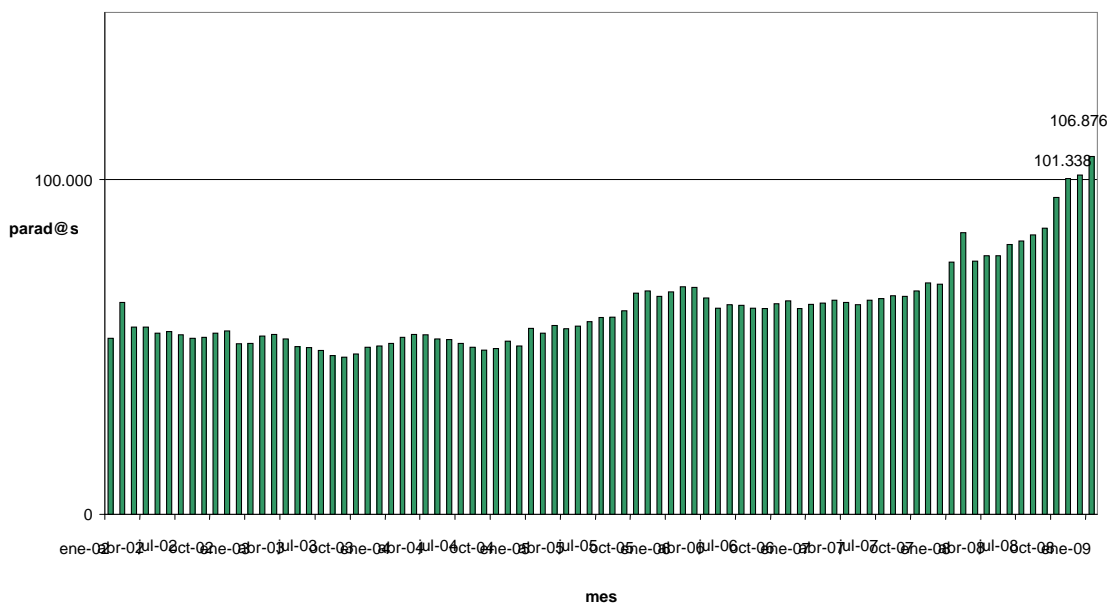
Así mismo, es imprescindible una reforma fiscal que aumente la progresividad – es decir que el que gane más pague más - de los impuestos directos, fundamentalmente el Impuesto de Sociedades y el IRPF, que haga disminuir los indirectos (IVA) y que se paralice por completo la eliminación en las Cortes del Impuesto de Patrimonio (pagan más los que más tienen), dejando de estar cedido a las comunidades autónomas. Es escandaloso el trato fiscal que reciben los de abajo frente al que reciben los ricos. Cada vez se parece más a la cueva de Alí Baba y los 40 ladrones: Robando al pobre para cebar al rico.

Estas son medidas de izquierda que ponen las primeras piedras del camino que debemos tomar para cambiar el modelo productivo y avanzar hacia un nuevo sistema que supere al capitalismo, que por si mismo genera esta situación.

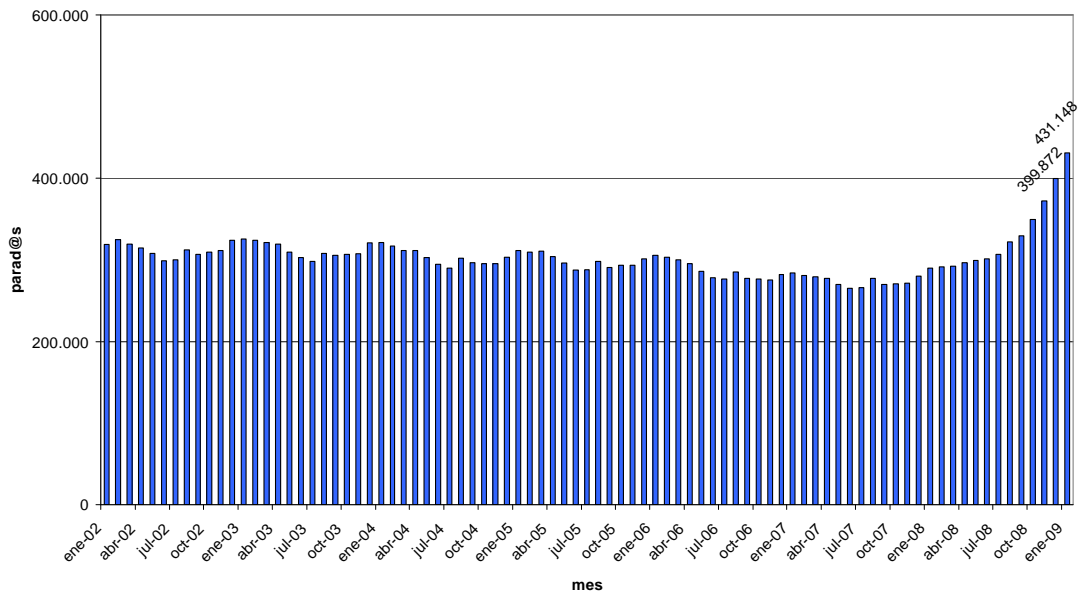
**Nº parad@s en España entre 2002 y 2009 (INEM)**



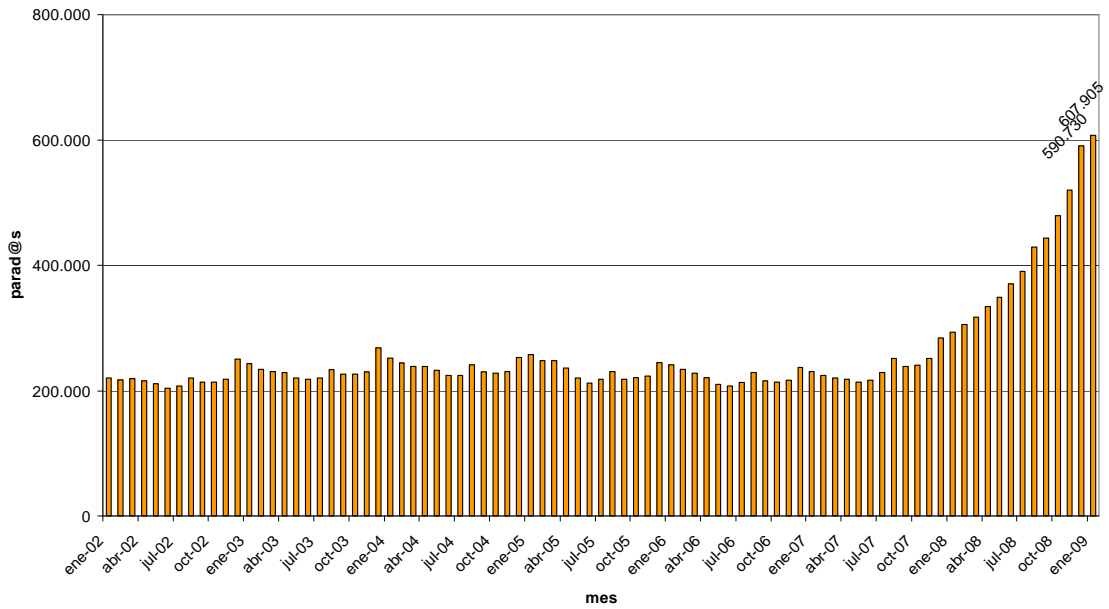
**Nº parad@s en el sector de la Agricultura en España entre 2002 y 2009 (INEM)**



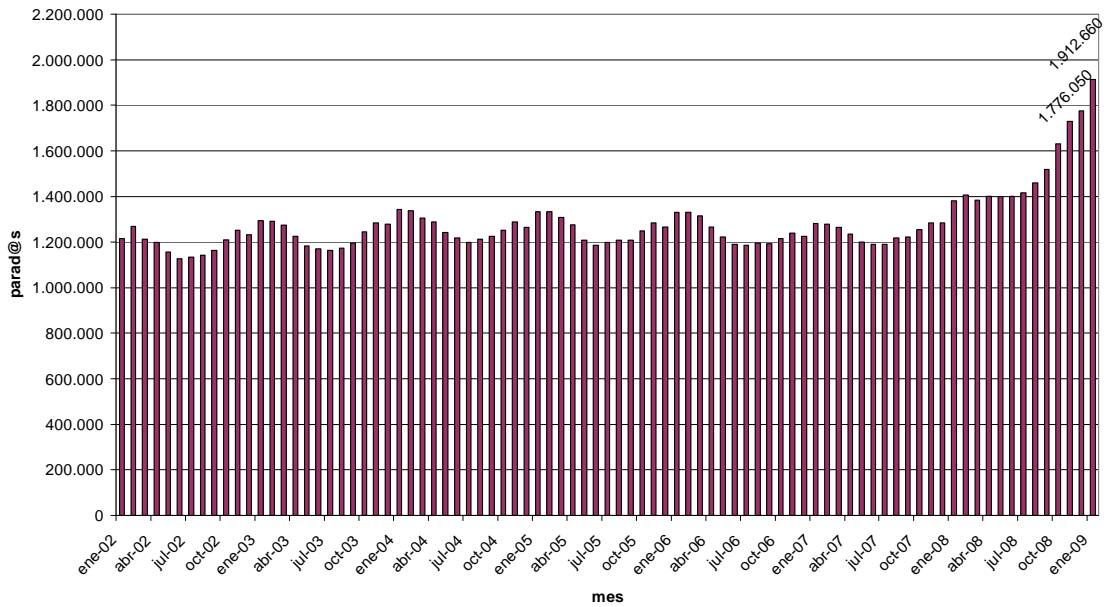
Nº parad@s en la industria en España entre 2002 y 2009 (INEM)



Nº parad@s en el sector de la construcción en España entre 2002 y 2009 (INEM)



Nº parad@s en el sector servicios en España entre 2002 y 2009 (INEM)



**PARO REGISTRADO POR SECTORES**

COMPARACIÓN CON EL MES ANTERIOR

